

36 м2 общая площадь
16 м2 жилая площадь

1 спальня
1 санузел

12 м2 терраса





МИНИМА
ПРОСТО. УЮТНО. ТВОЕ.

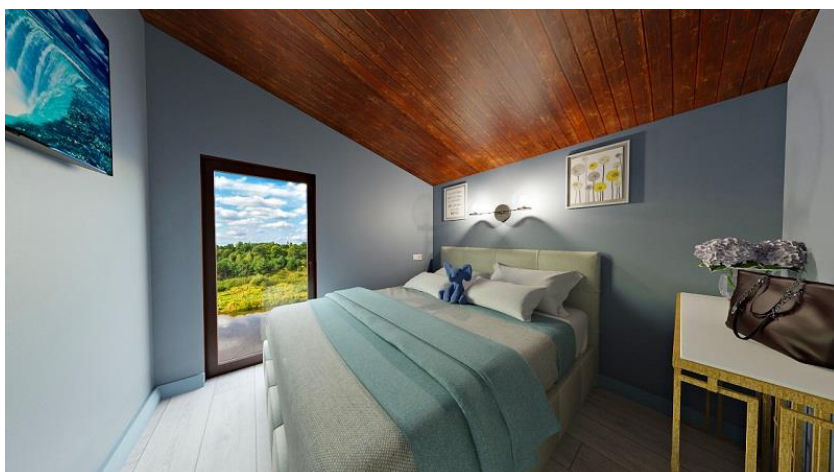


Компактный

Современный

Комфортная терраса

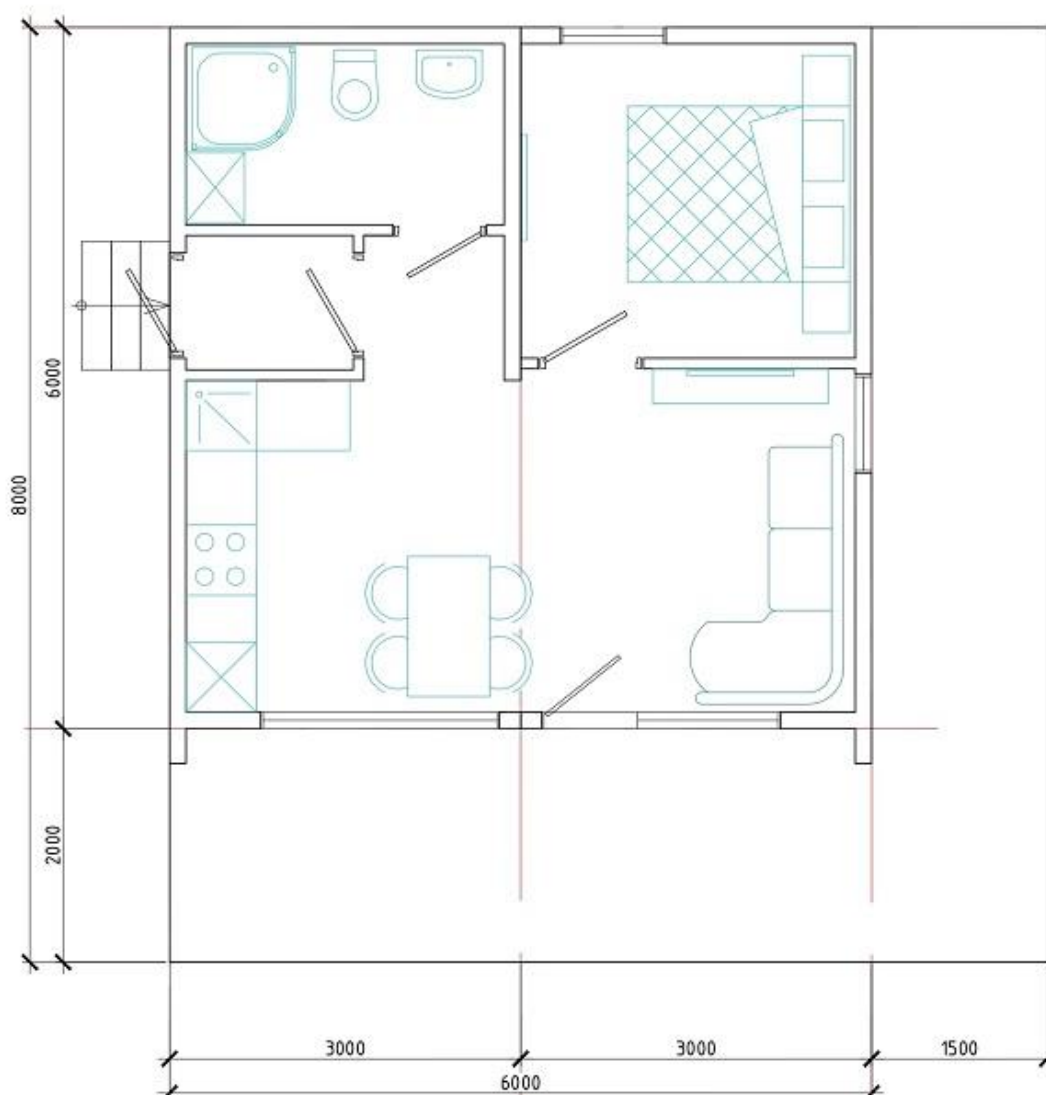
В стиле минимализма



www.osnova-24.ru

Телеграмм

231-18-33



Серия проектов «Минима»

"Минима" — это концепция минимализма и функциональности, где каждый квадратный метр дома используется с умом. Это не просто компактные дома, это домашний уют в своем самом простом и доступном виде.

Преимущества:

Функциональность — компактные и продуманные планировки.

Доступность — экономичное строительство и эксплуатация.

Эстетика — современный дизайн, несмотря на минимальный бюджет.

Уют и практичность — идеальный дом для начала новой главы жизни.

Примерный платеж за расходы на электроэнергию при отоплении дома электрическими батареями в среднем по году: 4 500 рублей / месяц.

Стоимость

Проектирование - **25 000 рублей** (чертежи для регистрации дома + чертежи для строительства, в том числе самостоятельного).

Вернем стоимость проектирования при заказе строительства.

Строительство дома можно осуществлять **ПОЭТАПНО!** Ненужно терять время, ждать роста цен и накапливать полный бюджет на строительство. Заказывайте последовательные этапы возведения и наблюдайте за тем, как растет Ваш дом!

Производство Домокомплекта (Стеновые Панели и Стропильные фермы)
- от **420 000 рублей**

Строительство дома в комплектации:

- фундамент на винтовых сваях
- производство и монтаж Домокомплекта
- устройство крыши Металлочерепица
- устройство фасада Имитация бруса
- устройство ПВХ окон и Входной двери
- утепление полов на 200мм с обшивкой Гринбордом
- утепление потолков на 200мм с обшивкой доской
- утепление внешних стен на 150мм с обшивкой гипсокартоном

Стоимость - от 2 400 000 рублей

Стоимость актуальна для Красноярска и его районов.

В СТОИМОСТЬ СТРОИТЕЛЬСТВА НЕ ВХОДИТ:

- транспортные расходы при возведении дома
- утепление и обшивка внутренних перегородок
- внутренняя чистовая отделка комнат, включая межкомнатные двери
- устройство внешних и внутренних коммуникаций
- обшивка цокольного пространства
- чистовое напольное покрытие террас, перила и ступени к террасе

Преимущества нашей компании:

1. Одни из первых на рынке каркасных домов Сибири. Первый дом построен в **2006** году и у нас прекрасная связь с его владельцем.
2. Собственный проектный отдел. Опыт главного инженера составляет уже более **600** построенных домов. Строим более 20 лет.
3. Собственное производство элементов дома.